



# VOUS ACCOMPAGNER VERS L'EMPLOI

Le service **Emploi de Laval agglomération** a pour objectif de **faciliter l'adéquation entre l'offre et la demande d'emploi** en informant et en accompagnant les personnes dans leur recherche d'emploi et de formation.

# 1 LES ESPACES EMPLOI

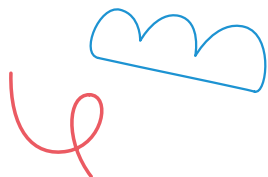
Animés par des professionnels, **les 6 Espaces Emploi** de l'agglomération permettent d'être accompagné(e) dans sa recherche d'emploi. Ces espaces sont **ouverts à tous** en accès libre sur les horaires d'ouverture (demandeurs d'emploi, salariés, scolaires, étudiants, retraités...).



**Les Espaces Emploi vous permettent également :**

- d'obtenir des informations sur le marché de l'emploi et sur les offres de formation du territoire
- de participer à des sessions de recrutement pour rencontrer les entreprises en recherche de candidats

Nous vous proposons de vous accompagner dans la **construction de votre projet professionnel**, de formation ou de reconversion. Vous y trouverez également un appui aux **techniques de recherche d'emploi** (réalisation de CV, de lettres de motivation, préparation aux entretiens d'embauche...), et un **accompagnement numérique** pour votre recherche d'emploi ou de formation (création boîte mail, compte CPF, actualisation Pôle emploi...).



📍 **Espace Emploi Laval Ferrié** - 23 place du Général Ferrié, Laval  
☎ 02 43 49 86 09 / 06 08 22 71 61

📍 **Espace Emploi Pommeraiès** - Maison de quartier – 43 rue des Grands Carrés, Laval  
☎ 02 53 74 15 28 / 06 08 22 71 61

📍 **Espace Emploi St Nicolas** – Maison de quartier - 4 rue Drouot, Laval  
☎ 02 53 74 15 15 / 06 15 91 39 80 / 06 15 91 39 70

📍 **Espace Emploi St Bertheuvin** – 2 Place Jean-Baptiste Colbert, St Bertheuvin  
☎ 02 43 10 37 31 / 06 24 88 36 69

📍 **Espace Emploi Bonchamp** – Rue du Maine (salle de l'ancien Presbytère), Bonchamp  
☎ 06 24 88 36 69

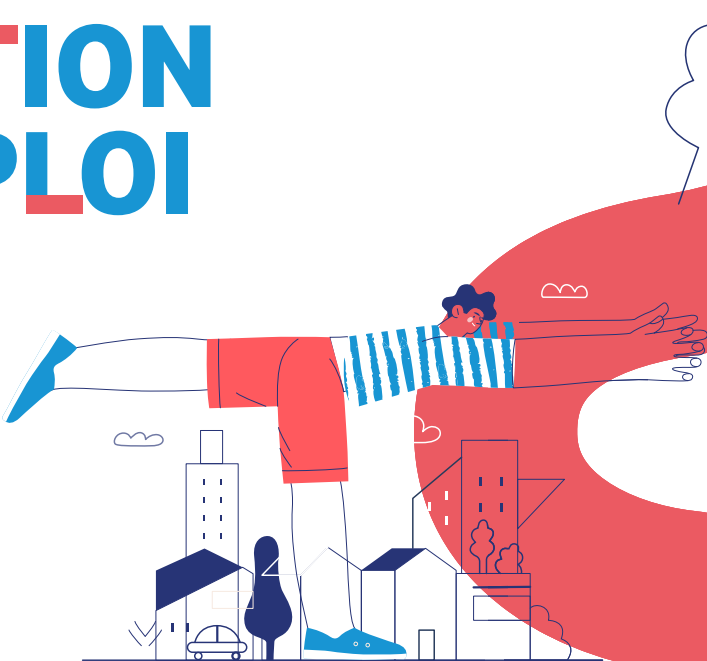
📍 **Espace Emploi Loiron** – 5 rue du Pays de Loiron, Loiron-Ruillé  
☎ 02 43 02 43 93 / 06 24 88 20 09



# 2 LE PLAN LOCAL POUR L'INSERTION ET L'EMPLOI

**Le plan Local pour l'insertion et l'Emploi** propose des outils et des actions aux habitants de Laval Agglomération **de 26 ans et plus**, ayant besoin d'être soutenus pour dynamiser leur recherche d'emploi. Ces personnes bénéficient d'un **accompagnement personnalisé et renforcé** pour construire un projet professionnel pertinent, accéder à la qualification et être mis en relation **avec les entreprises du territoire.**

Elles sont suivies par un conseiller unique qui les reçoit régulièrement et qui leur propose de participer à des **ateliers collectifs** en fonction de leurs besoins. Pour les bénéficiaires du RSA, l'accompagnement est réalisé **en partenariat avec le Conseil départemental** dans le cadre du **Service Territorial d'Insertion.**



**Le PLIE est une opération soutenue par le Fonds Social Européen et le Conseil départemental.**



Cofinancé par  
l'Union européenne



CHAQUE ANNÉE

50%

de sorties positives  
(emploi durable ou  
formation qualifiante)

600

personnes accompagnées  
sur les 34 communes  
du territoire de Laval  
Agglomération

contact :

02 43 49 86 53

06 30 06 96 21

# 3 LE CHANTIER D'AVENIR ET LE CHANTIER TREMPLIN

Ces deux chantiers itinérants sont destinés **aux demandeurs d'emploi éprouvant des difficultés** particulières d'insertion.

Ils permettent de réaliser des travaux de **renovation du patrimoine communautaire**, principalement dans le champ des **espaces verts** et du **second œuvre**.



Les salariés en insertion bénéficient d'un **accompagnement socio-professionnel** et d'un encadrement technique sur le chantier.

**Le Chantier d'avenir** est co-financé par **Le Fonds Social Européen**.

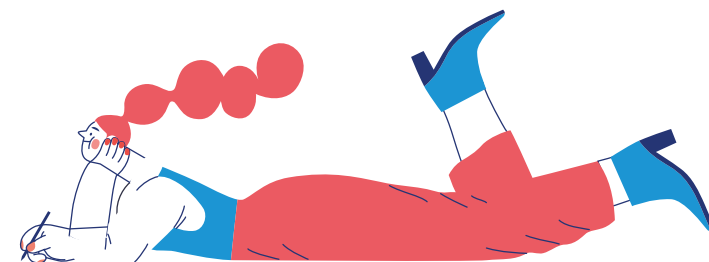
**Le Chantier Tremplin** est un Atelier Chantier d'Insertion qui bénéficie d'un co-financement de l'Etat et du Département.

## NOS RÉALISATIONS

- ☁ Rénovation de murs en pierre
- ☁ Travaux de nettoyage et de manutention
- ☁ Travaux de peinture

## TROUVER UN EMPLOI OU UNE FORMATION QUALIFIANTE A L'ISSUE DU CONTRAT ET PERMETTRE :

- d'obtenir **une expérience professionnelle significative**,
- d'acquérir **des gestes professionnels**,
- de consolider **un projet professionnel et définir un plan d'action** adapté pour accéder à l'emploi,
- de découvrir **les entreprises locales et les postes à pourvoir**,
- d'engager **une démarche de formation** pendant le contrat de travail si nécessaire,
- d'acquérir **une autonomie dans la gestion de la vie quotidienne** (logement, mobilité, garde d'enfants, démarches de soins, mutuelle, gestion d'un budget, endettement, alimentation).



CHAQUE ANNÉE

**40**  
personnes bénéficient  
d'un contrat de travail  
sur les chantiers

**60%**  
de taux d'insertion  
(emploi et formation)

contact :  
06 32 98 49 41

# 4 LES CLAUSES D'INSERTION DANS LES MARCHÉS PUBLICS

**Favoriser l'accès à l'emploi de personnes en difficultés d'insertion professionnelle par des marchés publics :**

Ce dispositif permet d'inciter les entreprises qui répondent à un marché public à **embaucher des candidats qui connaissent des difficultés à retrouver un emploi.**

Les entreprises peuvent soit recruter en direct les personnes (en CDI, CDD, en contrat d'apprentissage) soit faire appel à des structures d'insertion par l'activité économique.

**Les personnes intégrées dans ce cadre acquièrent ainsi de l'expérience professionnelle et des compétences.**



Les travaux de rénovation urbaine continuent sur le secteur de St Nicolas, ce sont des chantiers prévus sur plusieurs années. D'autres marchés de construction en cours avec les bailleurs sociaux permettent d'intégrer des nouveaux salariés sur l'ensemble du département.



CHAQUE ANNÉE

30 000

heures de travail effectuées

**Secteurs d'activité variés :**

bâtiment (neuf, rénovation), nettoyage de locaux, transports en commun, industrie.



contact :  
06 24 88 20 09



# 5 ESPACE FRANCE SERVICES

France services, votre relais de proximité à Loiron-Ruillé pour vos démarches administratives du quotidien.

L'espace France Services de Loiron est un lieu d'accueil, d'information et d'accompagnement gratuit. Il vous offre la possibilité :

- **d'obtenir des informations administratives** dans les domaines de la vie quotidienne (famille, emploi, santé, retraite, logement droits, social, ...)
- **d'effectuer vous-même ou d'être accompagné dans vos démarches** auprès des administrations (CAF, CPAM, CARSAT, MSA, centre des finances publiques, ANTS, Pôle emploi, ...)
- **d'utiliser des ordinateurs** en libre accès pour vos démarches administratives

- **d'être accompagné** dans la mise en relation avec un partenaire si besoin
- **d'être initié à l'utilisation des outils numériques**

France services c'est :

## 3 agents

présents pour vous accueillir et vous accompagner au quotidien

## plus de 3500

accompagnements par an

## une disponibilité, une écoute, une bienveillance

pour vous accompagner au mieux dans vos démarches administratives



**Espace France Services  
Laval Agglomération – pôle Loiron**

5 rue du Pays de Loiron  
53320 Loiron-Ruillé

**07 78 25 39 30**

**02 43 02 19 31**

[franceservices.loiron@agglo-laval.fr](mailto:franceservices.loiron@agglo-laval.fr)

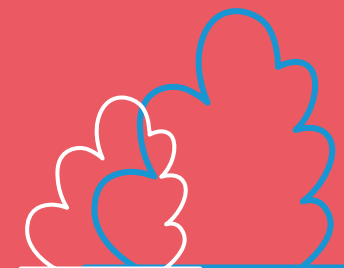
# 6 FOCUS SUR LES PROJETS

## SEMAINE LAVAL EMPLOI

Elle regroupe une série de manifestations visant à promouvoir l'économie mayennaise et à **mettre en lumière les questions de recrutement, d'orientation, de mobilité professionnelle, de découverte des métiers porteurs et de création d'entreprises.**

La programmation intègre des temps collectifs sous forme de **conférence, forum ou atelier** et des temps individuels sous forme d'entretiens pour apporter des réponses plus adaptées aux problématiques de chacun.

Les manifestations **sont ouvertes à tous** : chercheurs d'emploi, scolaires, personnes souhaitant évoluer et/ou se former, ces manifestations sont **gratuites et accessibles directement ou sur rendez-vous** : rencontrer de futurs collaborateurs pour les uns, trouver un travail, une formation, s'informer sur un métier pour les autres, ou encore se renseigner sur le bilan de compétences.



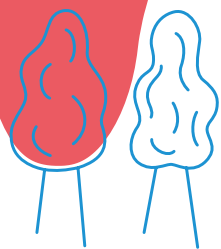
Tout le programme est à retrouver sur

[semaine-emploi.laval.fr/](https://semaine-emploi.laval.fr/)

Pour les candidats, la Semaine Laval Emploi est une occasion unique de valoriser sa candidature, de rencontrer les entreprises du territoire, d'établir un contact direct avec un recruteur, de mieux connaître les métiers mais aussi de découvrir des dizaines de secteurs.

contact :  
06 15 91 39 80





## TERRITOIRES ZÉRO CHÔMEUR : ET SI ON N'AVAIT PAS TOUT ESSAYÉ CONTRE LE CHÔMAGE LONGUE DURÉE ?

En tant que co-pilote du pilier emploi et développement économique du contrat de ville, Laval Agglomération développe et soutient des projets innovants.

Ainsi, depuis mars 2021, Laval Agglo est candidate pour expérimenter le dispositif Territoires Zéro Chômeur de Longue Durée sur le Grand Saint Nicolas (Pavement, Charité, Mortier, Murat, Kellermann).

**Objectif** : partir des compétences des personnes pour créer leur futur emploi.

L'expérimentation «Territoires Zéro -Chômeur de Longue Durée» vise à **mettre fin au chômage de longue durée**. Le tout, par la création d'emplois sous forme de contrats à durée indéterminée entre une Entreprise à But d'Emploi (EBE) et des personnes sans activité professionnelle stable depuis plus

d'un an. **Elle sera en cours jusqu'en décembre 2025 dans 60 territoires en France.**

### TOUT LE MONDE EST EMPLOYABLE

Il existe des **emplois non développés** sur les territoires et la privation d'emploi a un coût pour la société. Pour réduire le chômage, l'expérimentation vise à **inverser la tendance où les candidats à l'emploi doivent s'adapter à une offre d'emploi**, en créant des activités adaptées à leurs contraintes. Ainsi, il est fondamental de partir de ces habitants du territoire et de s'appuyer sur eux pour trouver des travaux qui répondent à la réalité locale.



Via le projet Territoires Zéro Chômeur de Longue Durée, ce sont près de 300 habitants du Grand Saint-Nicolas qui sont concernés.

#### Pour intégrer le projet, il faut :

- être en recherche d'emploi depuis au moins 1 an
- habiter les quartiers du grand Saint Nicolas depuis au moins 6 mois
- souhaiter se (re)lancer sur le marché du travail avec un poste adapté aux horaires choisis

Pour en savoir plus sur le projet, contactez

[zero.chomeur@agglo-laval.fr](mailto:zero.chomeur@agglo-laval.fr)

06 70 32 29 92





[www.laval-emploi.fr](http://www.laval-emploi.fr)

[www.agglo-laval.fr](http://www.agglo-laval.fr)



**Service Emploi Laval Agglomération**

23 place du général Ferrié  
Bâtiment Laval Economie Emploi  
53 000 LAVAL

**02 43 49 86 53**  
**emploi@agglo-laval.fr**